

KOCKS Consult GmbH (E-Mail vom 10.07.2018)

Anlage 3: Erläuterung zum Lageplan zur Berechnung der Retentionsflächen

Erläuterung zum Lageplan zur Berechnung der Retentionsflächen

Das Regenrückhaltebecken hat ein Leervolumen von ca. 1307 m³ und eine Füllung von ca. 683 m³. Dadurch ergibt sich immer noch ein anrechenbares Restvolumen von ca. 624 m³, welches in jedem Fall genutzt werden kann. Dieser Wert übersteigt sogar die ca. 595 m³ der Auftragsflächen. Somit ist ein Ausgleich auch bei gefülltem Becken gegeben.

Das Regenrückhaltebecken dient nur zur Pufferung und wird bei Starkregenereignissen notwendig, da der öffentliche Kanal nur eine begrenzte Aufnahmekapazität hat. In der Regel steht das Becken leer bzw. wird kurzzeitig nach dem Ereignis entleert, sofern die maximale Einleitungsmenge nicht überschritten ist.

Das Becken soll, wie bereits mitgeteilt, als Erdbecken mit mineralischer Dichtung ausgeführt werden. Das Becken läuft im Hochwasserfall einfach voll, da das Gelände bis zur Nordseite überschwemmt wird. Sollte der Hochwasserfall eintreten, findet ohnehin ein Rückstau über die Kanäle statt, das Gelände ist überschwemmt und die Entwässerung funktioniert nicht mehr. Auch der städtische Kanal staut dann zurück.

Y 4394712.028
X 5544653.672

5544600

5544550

5544500

5544450

Y 4394712.028
X 5544435.922

Y 4395082.028
X 5544653.672

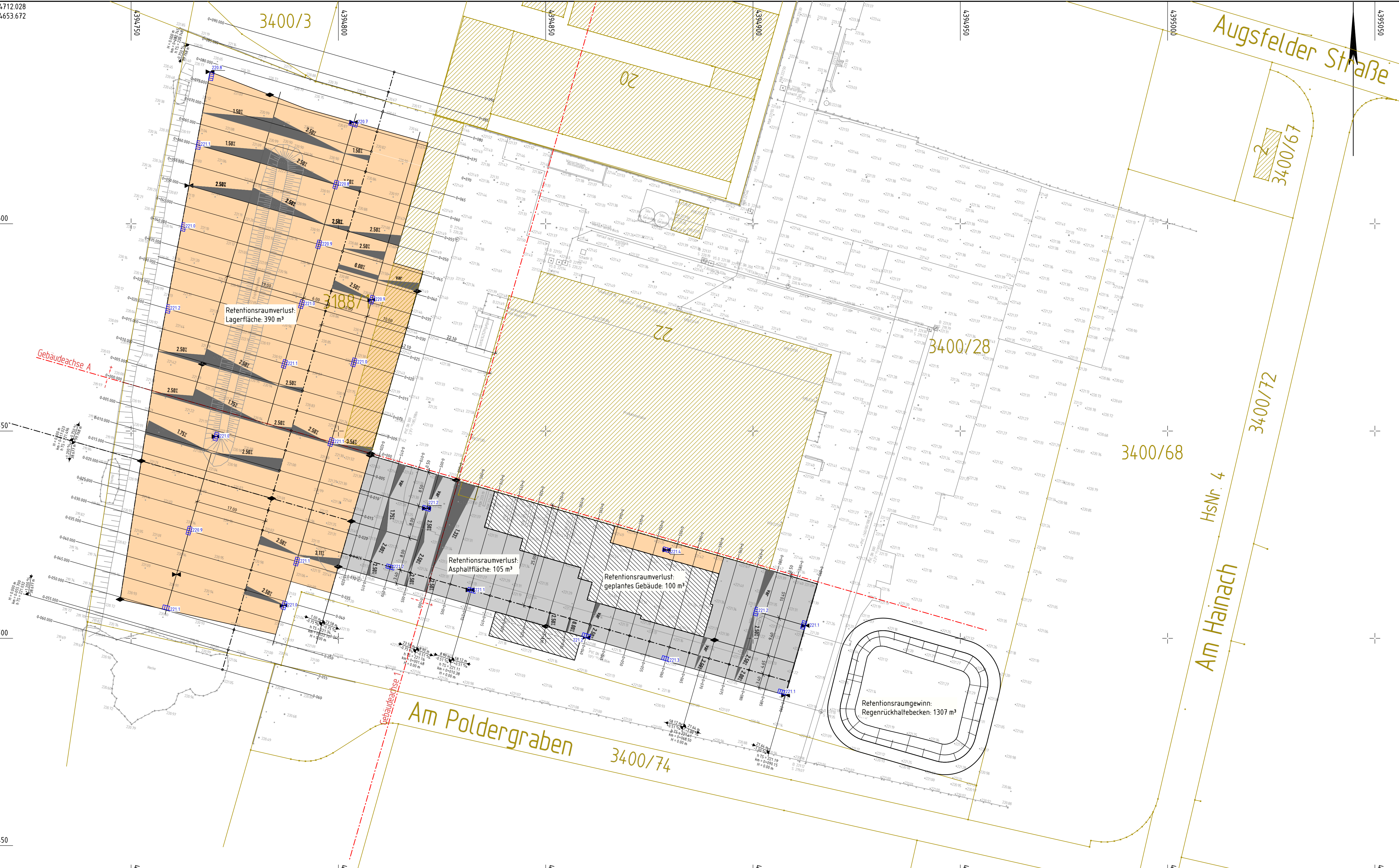
5544600

5544550

5544500

5544450

Y 4395082.028
X 5544435.922



Zeichenerklärung

Planung

- Mulde mit Fließrichtung / Versickerungsmulde Straßennebenflächen
- Verkehrsfläche Asphalt
- Bankett
- Lagerfläche Pflaster / Asphalt

H = 15000 m

1.500 % 1531,000 m 0.700 % 725,000 m

Neigungsbruchpunkt mit Angabe von Ausrundungshalbmesser, Längsneigung und Abstand zum nächsten Neigungsbruchpunkt

- ◆ Hochpunkt
- ▼ Tiefpunkt
- ↖↗ Querneigung

e			
d			
c			
b			
a	Planänderung - Verschiebung Baugrenze	M. Schmitt	16.07.2018
1/00			

Auftraggeber:
KANN GmbH Baustoffwerke
Werk Haßfurt
Augsfelder Straße 22, 97437 Haßfurt



Planung / Planverfasser:
KOCKS CONSULT GMBH KOCKS INGENIEURE
Kocks Consult GmbH, Stegmannstr. 32-38, 56068 Koblenz, Tel.: +49 261 1302-0 Fax: +49 261 1302-400, e-Mail: info@kocks-ing.de

Projekt: Umbau Betonwerk Haßfurt / Umbau der bestehenden Halle und Neubau einer Misch- und Dosieranlage		
Planart / Bereich: Lageplan	Planungs-Phase: Genehmigungsplanung	
Darstellung / Objekt: Lageplan Verkehrsfläche Süd / Lagerfläche West		
gezeichnet: i.A. M. Schmitt	bearbeitet: i.A. M. Schmitt	geprüft: i.A. A. Merkinghaus
Mafstab: 1:500		Zerchnungsdatum: 29.03.2018
		Blattabmessungen: ctb

Dateiname: 76189_VOLA001_a_2018_07_19 Layout Name: Plot Datum:

PLANNUMMER: (P|Pflie|Planbezeichnung)

76189-01-VO-LA-04-4001-a

Projekt-Nr. Objekt Gewerk Planart Phase Blatt Index

Y 4394.712.028
X 5544653.672

3400/73

Y 4395082.028
X 5544653.672

5544600

5544550

5544500

5544450

Y 4394.712.028
X 5544435.922

4394.750

0087667

0587667

4394.900

0567667

4395000

4395050

4394.750

0087667

0587667

4394.900

0567667

4395000

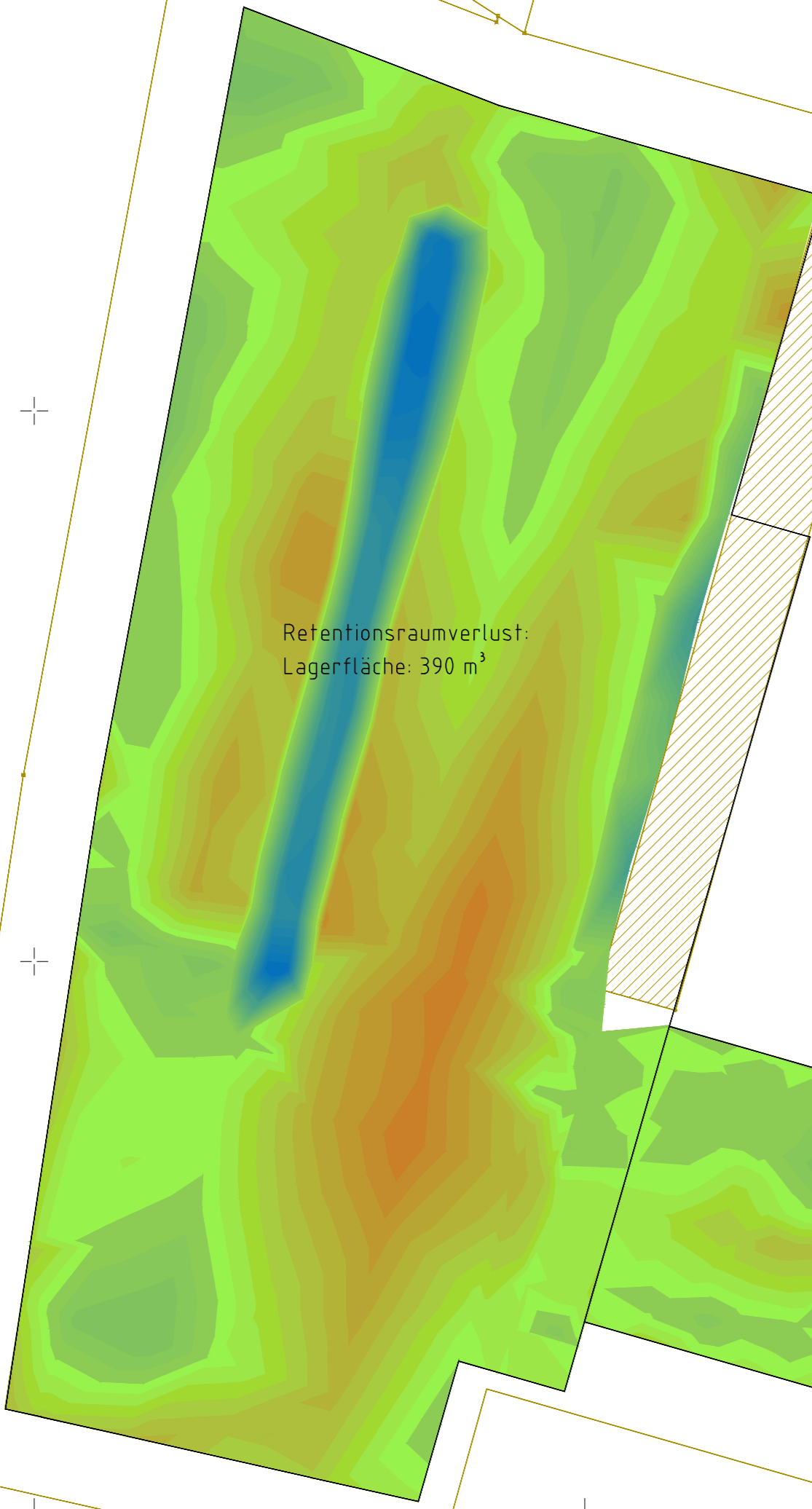
4395050

Y 4395082.028
X 5544435.922

Augsfelder Straße

Am Hainach HsNr. 4
3400/72

Am Poldergraben 3400/74



Retentionsraumbilanz

Verlust:

- Lagerfläche - 390 m³
- Asphaltfläche - 105 m³
- gepl. Gebäude - 100 m³

Gewinn:

- Regenrückhaltebecken (Becken Leer) + 1307 m³
- Regenrückhaltebecken (im Hochwasserfall mit 683 m³ Wasser gefüllt) + 624 m³

Retentionsvolumen

- Gewinn ca. 710 m³
- Gewinn ca. 30 m³

Zeichenerklärung

Planung			
[Red line]	+1,00m bis +0,95m	[Green line]	-0,00m bis -0,05m
[Red line]	+0,95m bis +0,90m	[Green line]	-0,05m bis -0,10m
[Red line]	+0,90m bis +0,85m	[Green line]	-0,10m bis -0,15m
[Red line]	+0,85m bis +0,80m	[Green line]	-0,15m bis -0,20m
[Red line]	+0,80m bis +0,75m	[Green line]	-0,20m bis -0,25m
[Red line]	+0,75m bis +0,70m	[Green line]	-0,25m bis -0,30m
[Red line]	+0,70m bis +0,65m	[Green line]	-0,30m bis -0,35m
[Red line]	+0,65m bis +0,60m	[Green line]	-0,35m bis -0,40m
[Red line]	+0,60m bis +0,55m	[Green line]	-0,40m bis -0,45m
[Red line]	+0,55m bis +0,50m	[Green line]	-0,45m bis -0,50m
[Red line]	+0,50m bis +0,45m	[Green line]	-0,50m bis -0,55m
[Red line]	+0,45m bis +0,40m	[Green line]	-0,55m bis -0,60m
[Red line]	+0,40m bis +0,35m	[Green line]	-0,60m bis -0,65m
[Red line]	+0,35m bis +0,30m	[Green line]	-0,65m bis -0,70m
[Red line]	+0,30m bis +0,25m	[Green line]	-0,70m bis -0,75m
[Red line]	+0,25m bis +0,20m	[Green line]	-0,75m bis -0,80m
[Red line]	+0,20m bis +0,15m	[Green line]	-0,80m bis -0,85m
[Red line]	+0,15m bis +0,10m	[Green line]	-0,85m bis -0,90m
[Red line]	+0,10m bis +0,05m	[Green line]	-0,90m bis -0,95m
[Red line]	+0,05m bis +0,00m	[Green line]	-0,95m bis -1,00m
		[Blue line]	-1,00m bis -1,05m
		[Blue line]	-1,05m bis -1,10m
		[Blue line]	-1,10m bis -1,15m

Planüberarbeitung - Verschiebung Baugrenze	K. Hausen	10.07.18
Index	Reisezug	Datum

Auftraggeber
KANN GmbH Baustoffwerke
Werk Haßfurt
Augsfelder Straße 22, 97437 Haßfurt

Planung / Planverfasser:
KOCKS CONSULT GMBH **KOCKS**
INGENIEURE
Kocks Consult GmbH • Stegmannstr. 32-38 • 56068 Koblenz • Tel.: +49 261 1302-0 Fax: +49 261 1302-400 • eMail: info@kocks-ing.de

Projekt: **Umbau Betonwerk Haßfurt / Umbau der bestehenden Halle und Neubau einer Misch- und Dosieranlage**

Planart / Bereich Bauantrag	Planungs-Phase Genehmigungsplanung		
Darstellung / Objekt Lageplan Retentionsraumverluste	Maßstab 1:500 Zeichnungsdatum 20.04.2018		
gezeichnet i.A. M. Schmitt	bearbeitet i.A. M. Schmitt	geprüft i.A. A. Merklinghaus	Blattabmessungen ctb

Dateiname: 76189_VOLA8001_2018-07-10.dwg | Layout Name: Model | Plot Datum: 10.07.2018

PLANNUMMER: (Plotfile/Planbezeichnung)
Projekt-Nr. Objekt Gewerke Planart Phase Blatt Index
76189-01-10-BA-04-8001-a